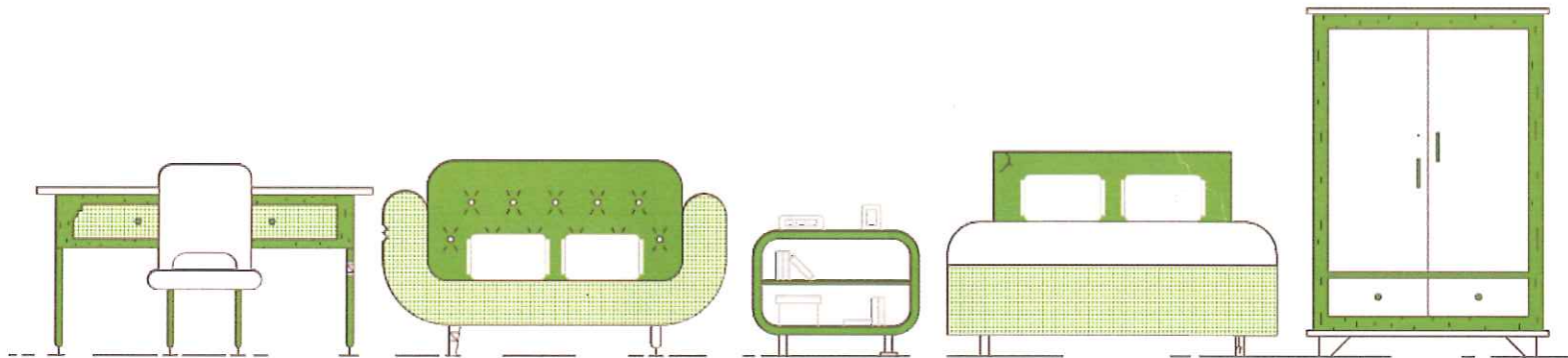
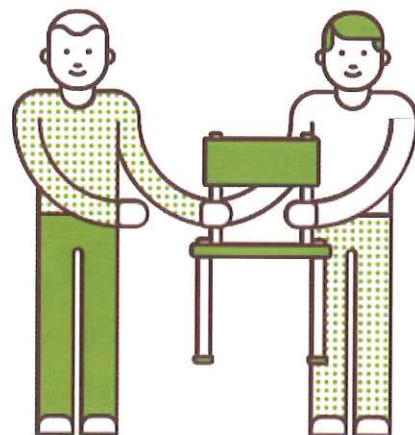


# LES DÉCHETS D'ÉLÉMENTS D'AMEUBLEMENT



**écomobilier**  
COLLECTER · TRIER · RECYCLER



# Ce qui change

**écomobilier**  
COLLECTER · TRIER · RECYCLER

# Ce qui change : une benne dédiée au mobilier hors d'usage

## ► La benne est :

- > Remplie par l'utilisateur en fonction du type de produit : les meubles et non par le matériau (bois, métaux, mousses) ou la taille ;
- > Collectée et enlevée par le prestataire d'Éco-mobilier.



# Que deviennent les DEA ?

► Déchèteries des CL du département



COLLECTE

CENTRE DE TRI

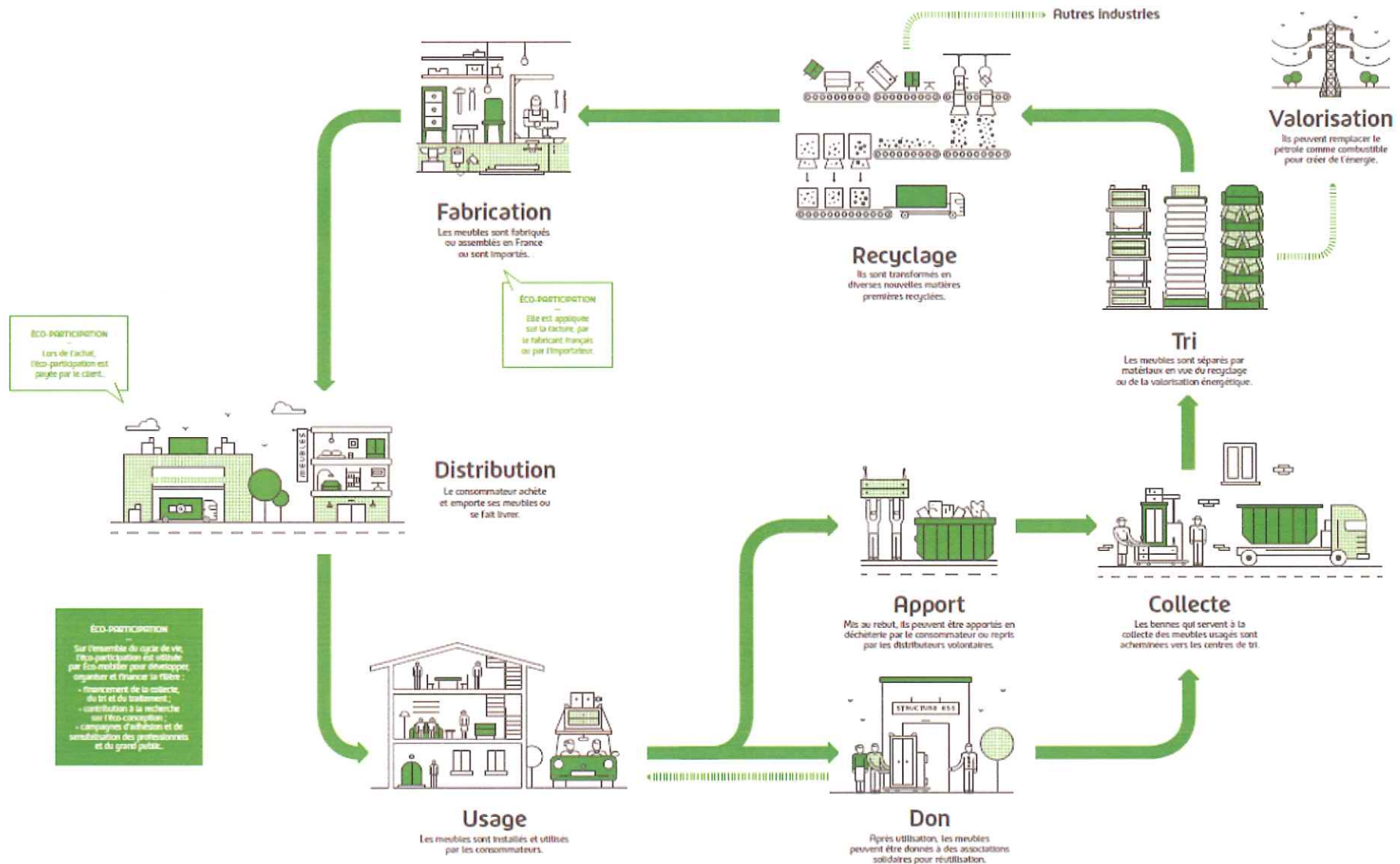
Centre de préparation du  
BOIS

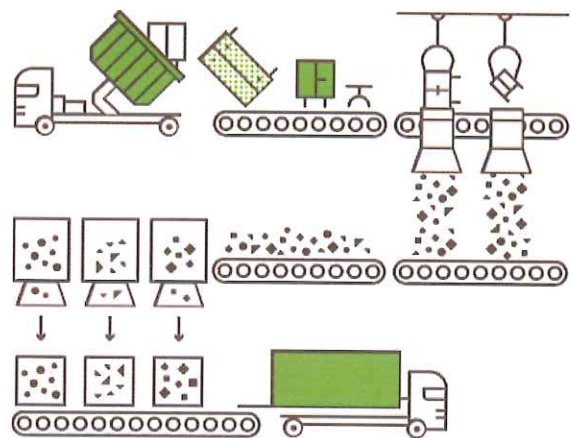
Centre de préparation  
LITERIE

Centre de préparation  
AUTRES REMBOURRES

Centre de préparation  
PLASTIQUES

# Cycle de vie du meuble



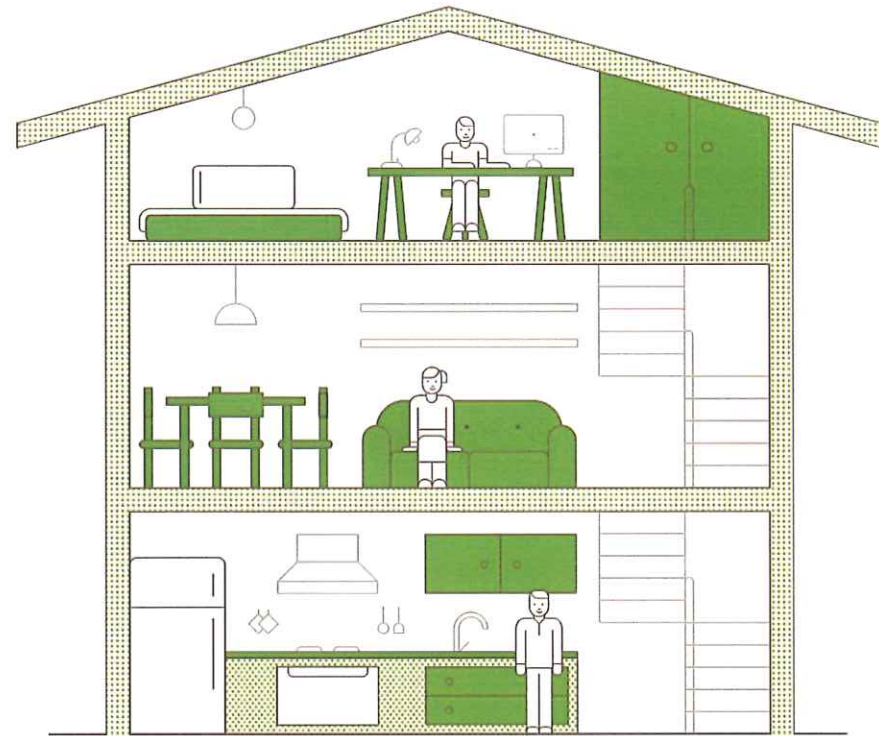


# Les déchets qui vont dans la benne mobilier

**écomobilier**  
COLLECTER · TRIER · RECYCLER

# Ce qui change : TOUS les meubles sont concernés

- ▶ **Quel que soit le type** : sièges, matelas, literie, table, bureau, armoire, meubles de cuisine, de salles de bain...
- ▶ **Quel que soit le matériau** : bois, panneaux, rembourrés, métalliques, plastiques...
- ▶ **Quelle que soit l'origine** : La maison, le jardin, le garage...
- ▶ **Quel que soit l'état**: entiers, démontés, en état d'usage ou non...
- ▶ **Ne sont pas concernés** : les éléments de décoration et de récréation



# Benne mobilier : les meubles pour s'asseoir

► Les sièges, canapés, fauteuils





# Benne mobilier : les meubles de couchage

- ▶ La literie: les matelas, les sommiers, les cadres de lit...



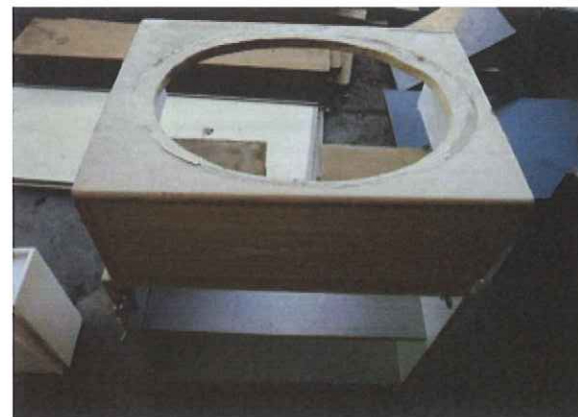
# Benne mobilier : les meubles de rangement

- ▶ Les meubles vidés de leur contenu



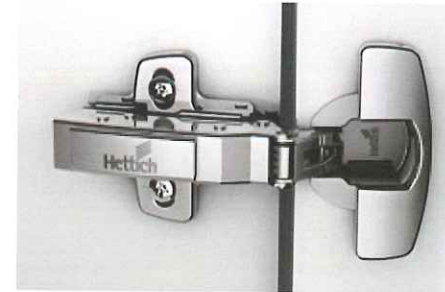
# Benne mobilier : les meubles de support

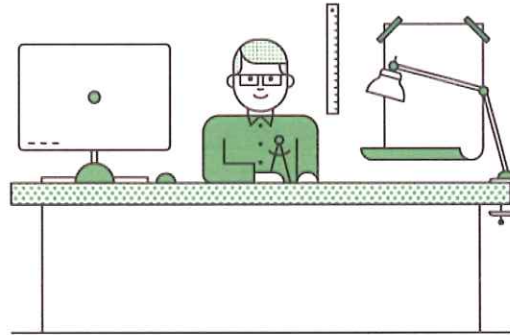
- ▶ Les meubles de cuisine et salle de bains sans les vasques, éviers, robinetteries



# Benne mobilier : la quincaillerie

## ► Les parties de meuble





# Les déchets qui ne vont pas dans la benne mobilier

**écomobilier**  
COLLECTER · TRIER · RECYCLER

# Déchets à ne pas mettre dans la benne mobilier

- ▶ **Tous les objets de décoration (encadrements, miroirs, bibelots...)**
- ▶ **Les produits assimilés textile : voilages, rideaux, tapis, oreillers, couettes, coussins...**
- ▶ **Les équipements techniques de l'habitat :**
  - > Menuiseries : portes, fenêtres, volets, cloisons, portails...
  - > Revêtements : parquets, moquettes...
  - > Eviers, vasques, sanitaires, robinetterie, plomberie...
- ▶ **Tous les équipements électriques et électroniques (lampes, hotte, plaques de cuisson...)**
- ▶ **Les objets de récréation et loisirs (sièges auto, jouets, balançoires...)**
- ▶ **Les autres équipements d'extérieur (barbecue, parasol...)**
- ▶ **Les chutes de fabrication bois des artisans (menuisiers, agenceurs, ébénistes)**
- ▶ **Le mobilier professionnel : racks, étagères de boutique, comptoirs, bars, mobilier de café, hôtel restaurant, camping, bureaux, collectivités...**
- ▶ **Eco-organisme chargé du mobilier professionnel : VALDELIA**

# Déchets à ne pas mettre dans la benne mobilier



- > Tapis, rideaux, voilages,
- > Vasques de salle de bain et plomberie, robinets

- > Revêtements : Jouets, poussettes, lampes, autres objets de décoration...
- > Baignoires

# Déchets **à ne pas mettre** dans la benne mobilier



Tous les équipements techniques de l'habitat : portes, fenêtres, cloisons, parquet, stores, séchoirs...



# Déchets à ne pas mettre dans la benne mobilier



- > Les autres équipements intérieurs et extérieurs : barbecues...
- > Les bagages
- > Les sièges auto, poussettes, rehausseurs, couffin...
- > Les lampes
- > Les appareils électriques et électroniques (DEEE)

# Déchets à ne pas mettre dans la benne mobilier



- > Mobilier de commerces : racks, présentoirs, comptoirs...
- > Mobilier de cafés, hôtels, restaurants, campings: tables, chaises, transats...
- > Mobilier de salles de spectacles, stades...
- > Mobilier de bureau ou professionnel : sièges médicaux, bureaux, armoires...

Pour le mobilier professionnel, contacter VALDELIA [www.valdelia.org](http://www.valdelia.org)

# Récapitulatif

Fonction dans la maison	Benne MOBILIER	HORS benne MOBILIER
<b>Salon/séjour/salle à manger</b>	Armoire, bibliothèque, étagère, buffet, table (basse, à manger...), guéridon, vaisselier, meuble TV/hi-fi, range CD, table gigogne, porte-manteau à pied	Tringle ou rail à rideaux, tapis, stores, rideaux, panier, boîte de rangement, couverture/plaid, abat-jour, luminaire, cache-pot et bac à plantes, porte manteau mural
<b>Chambres à coucher</b>	Table de chevet, coiffeuse, commode, dressing, penderie, valet, vitrine, desserte, malle, coffre, bois et tête de lit, parcs et tous lits bébés (berceau...)	Moustiquaire, cintre, miroir, jouet d'enfants
<b>Literie</b>	Sommier, matelas, lit pliant	Oreiller, traversin, édredon, couette, linge de lit, landau, couffin, lit d'animal
<b>Bureau</b>	Bureau, secrétaire, meuble informatique	Corbeille à courrier, sol, panier à journaux
<b>Cuisine</b>	Table, caisson, plan de travail de cuisine, meuble de tri, desserte	Evier, poubelle, bac à compost, éléments de plomberie, escabeau, corbeille, vaisselle, huche à pain
<b>Salle de bains</b>	Plan de toilette, étagères, armoire de toilette, table à langer	Vasque, séchoir, miroir, panier à linge
<b>Jardin/Extérieur</b>	Balancelle, table de camping pliable	Parasol, barbecue, balançoire, composteur, jardinière, pergola
<b>Sièges (rembourrés ou non) et leurs éléments</b>	Chaise, chaise longue, chaise haute, tabouret, fauteuil, canapé (fixe, convertible en lit), banquette, méridienne, siège de bureau, banc, pouf, chauffeuse, repose-pieds, tête	Coussins, siège auto bébé, rehausseur, poussette, transat bébé
<b>Parties de meubles</b>	Plateau et pieds de table, porte de meuble, tréteau	Bouts de parquets, portes, fenêtres, charpentes

