

Une bouteille sur deux n'est pas triée ! Faisons mieux, trions nos bouteilles !

Les bouteilles et flacons en plastique

1- Accueillis dans le centre de tri de la Baillaudière à Chanceaux Près Loches

2- triés en trois catégories :

- **PEHD** (Polyéthylène Haute Densité Plastique opaque utilisé pour les emballages de type bouteille de lait, flacon de lessive, shampoing, etc.)
- **PET clair** (transparents incolores ou légèrement colorés)
- **PET foncé** (Polyéthylène Téréphtalate - colorés opaques)

3- pressés et mis en balles

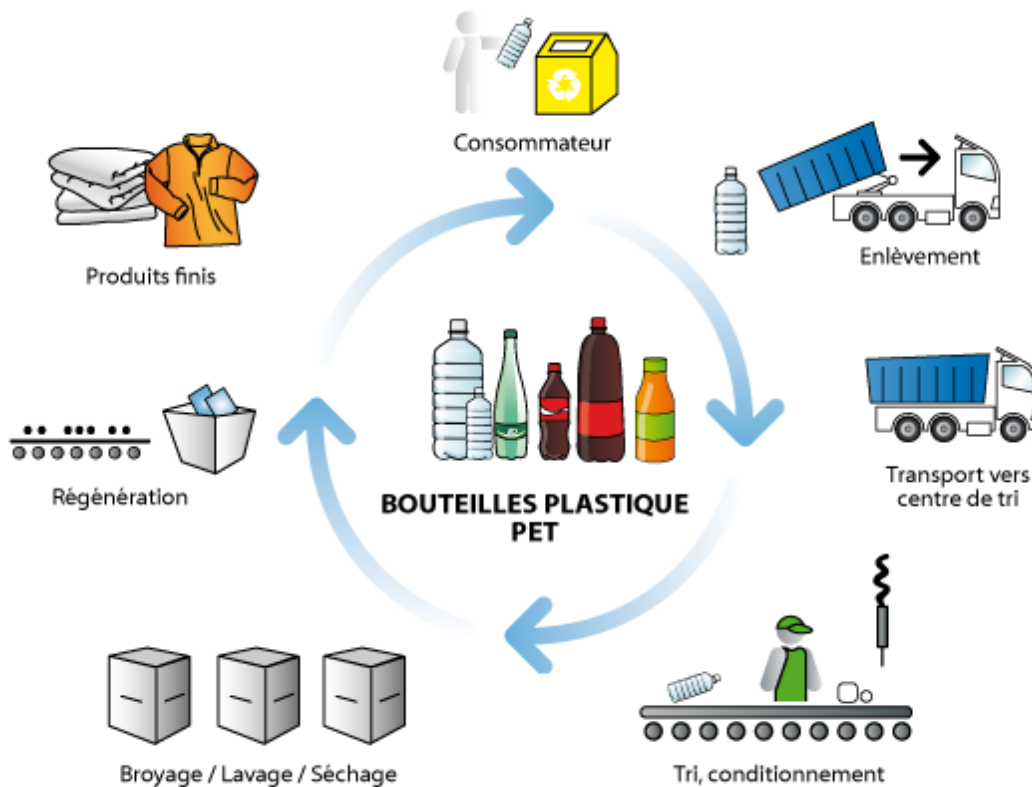
4- expédiés dans les usines de recyclage (VALORPLAST)

5- recyclés en nouvelles matières plastique ou résine : matière première pour fabriquer de nouveaux objets tels que mandrins, tuyaux, barquettes de jardinage, tissus, fibres de rembourrage de couettes, oreillers, tee-shirts (mélange coton polyester), vêtements en fibre polaire, garnitures d'anorak, ...



Avec une tonne d'emballages en plastique **PET recyclé**, on fabrique :

- 725 couettes
- ou 1813 pulls polaires



Avec une tonne d'emballages en plastique **PEHD recyclé**, on fabrique :

- 7 bancs publics
- ou 68 bacs de collecte.

